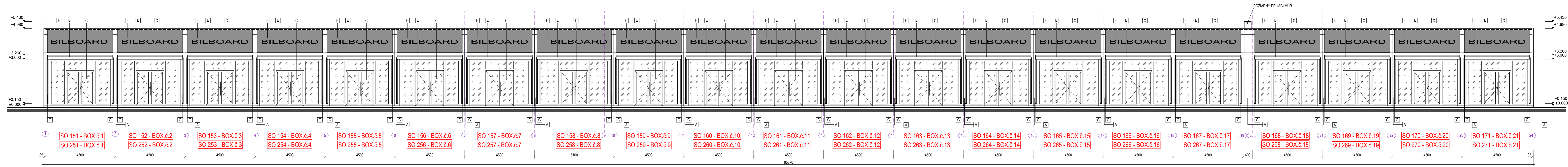
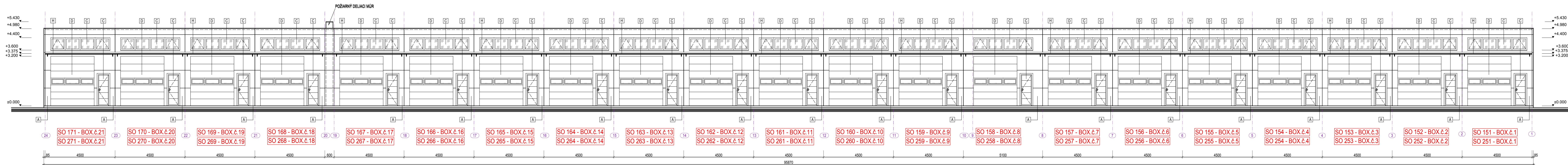


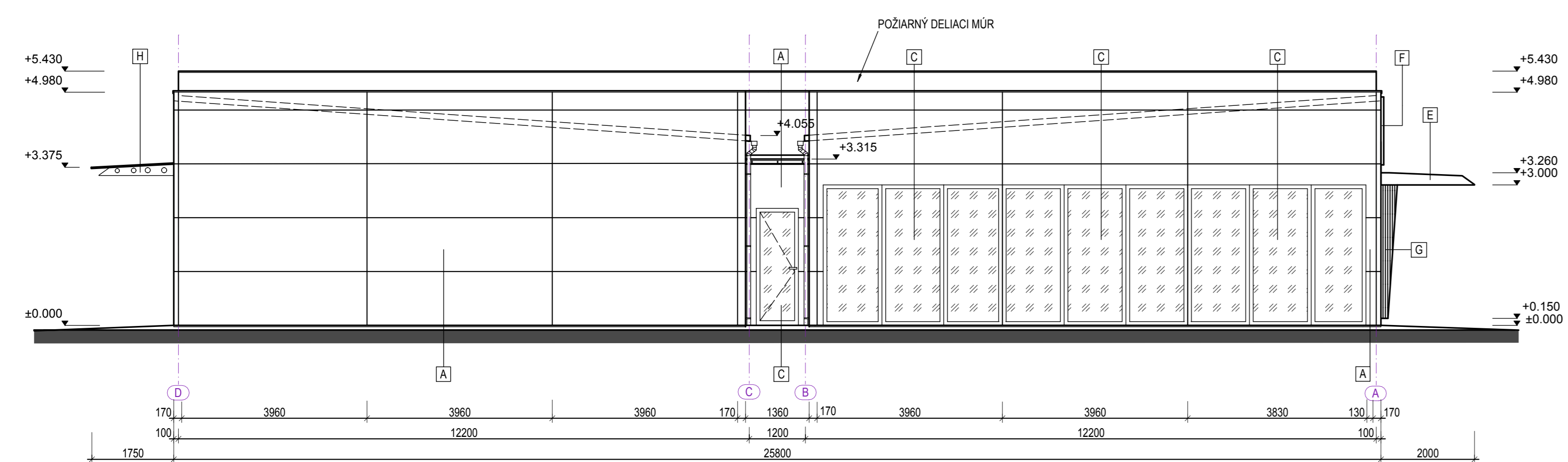
PREDNÝ POHĽAD M 1:75



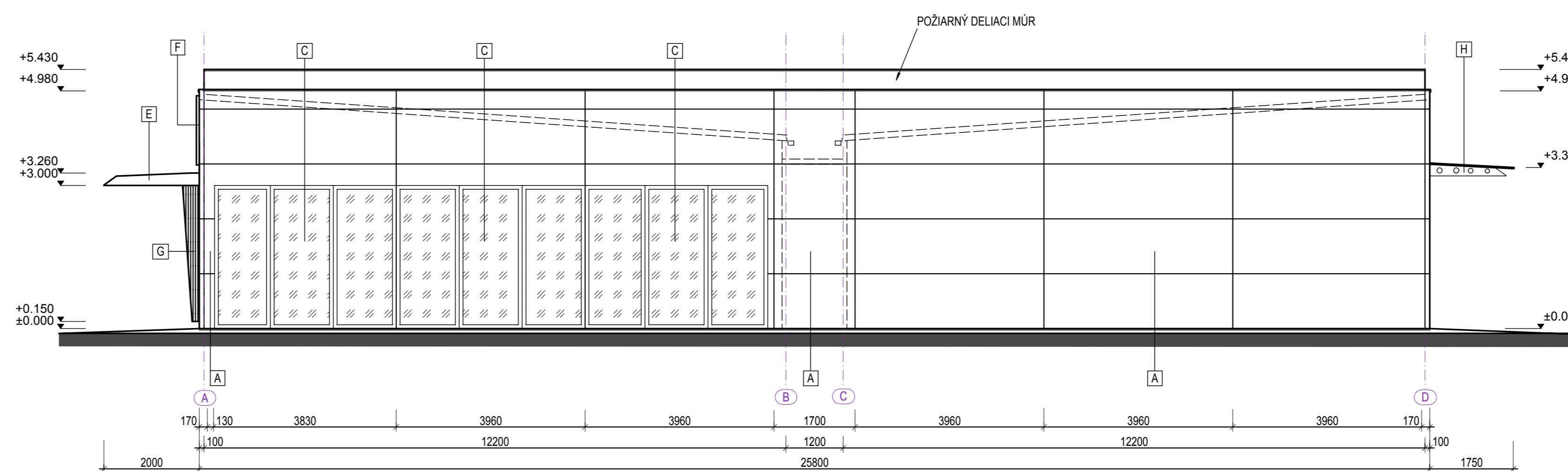
ZADNÝ POHĽAD M 1:75



BOČNÝ - ĽAVÝ POHĽAD M 1:75



BOČNÝ - PRAVÝ POHĽAD M 1:75



LEGENDA:

- A SENDVIČOVÝ STĚNOVÝ OBVODOVÝ POLYURETANOVÝ PANEĽ HR. 100 MM (U=0,222 W/m²K)
FARBA: RAL 9007
- C VÝPLNE OTVOROV (PRESKLENÉ STĚNY) Z HLINÍKOVÝCH PROFÍLOV
PROFÍLOV SO ZASKLENÍM Z IZOLAČNEHO TROJSKLA Ug=0,7 W/m²K
FARBA: RAL 9007
- D SEKČNÁ BRÁNA S PRESKLENÍM
FARBA: RAL 9007
- E OCEĽOVÝ SLNOLAM
FARBA: RAL 9007
- F BILBOARD
- G OKRASNÝ DREVĚNÝ STĚP 150-350x80-2950 MM
Z LEPENÝCH LAMEĽ
- H OCEĽOVÁ MARKÍZA
FARBA: RAL 9007

SO 251 - 271 ZRKADLOVO OTOČENÝ VOČI
OBJEKTU SO 151-171 PODĽA OSI "A"

- PRED ZAČATÍM PRÁČ TREBA VYTYČIť VŠETKY PODZEMNÉ INŽINIERSKÉ SIEŤE!
- DOKUMENTÁCIA JE VYPRACOVANÁ PRE UŽÍVATEĽSKÉ POUŽITIE A STAVEBNÉ
POVOLENIE A NENAHŔADZA REALIZAČNÝ PROJEKT
- DOKUMENTÁCIU KOORDINOVÁŤ S DOKUMENTÁCIOU OSTATNÝCH PROFESIÍ
±0,000 = 228,730 m n.m.
SÚPRAVNÝ SYSTÉM - JTSK
VÝŠKOVÝ SYSTÉM - Bp

VŠETKY INFORMÁCIE OBSAHUJÚ NA TOMTO VÝKRESE SÚ VLASTNÍCTVOM ARCH KONSTRUKT s.r.o. TRENČIANSKA TURŇA.
ICH POUŽITIE ALEBO ODVOZOVANIE TRETEJ OSOBE JE VZIAŤ NA PÍSMENÝ SOHĽAS OPRAVNEJENÉHO ZÁSTUPCU ARCH KONSTRUKT s.r.o.

OBJEDNÁVATEĽ: E.S. invest. s.r.o. Na Vlnohrad 1566/23, 911 01 Trenčín
Generálny projektant: Arch Konstrukt s.r.o., Cintorínska 649, 913 21 Trenčianska Turná
Výpracoval: ING. MARTIN FILIHA, Okres: Trenčín
Miesto: Trenčín
INVESTOR: E.S. invest. s.r.o. Na Vlnohrad 1566/23, 911 01 Trenčín
Miesto STAVBY: Trenčín - Prízemná zóna, MESTSKÁ ČASŤ Trenčín - Zlatovce
P.č. 1219-29-21-22, 60, K.ú. TRENČÍN - ZLATOVCE
Štupň PD: DOKUMENTÁCIA PRE ZMENU UŽÍVNEJHO ROZPOČÍTANIA A STAVEBNÉ POVOLENIE
Stavebný objekt: SO 151, 152, 153, ..., 171 FIRMBOX
SO 251, 252, 253, ..., 271 FIRMBOX (II. ETAPA)
Stavba: Architektonicko-stavebné riešenie
FIRMBOXY TRENČÍN p.č. 1219/20, 60, K.ú. TRENČÍN - ZLATOVCE
Dátum: 05/2014
Štupň: DUR a DSP
Formát: A4 x 1
Mierka: 1:75
Výkres: 6.

ARCH KONSTRUKT
Cintorínska 649
913 21 Trenčianska Turná
www.archkonstrukt.sk
tel. 0907146 508
email: filia@archkonstrukt.sk

SADA ČÍSLA